

2015 年度
春

まほろばだより

奈良県橿原市大久保町 320 番地 11
奈良県社会福祉総合センター内
FAX 0744-21-7888 TEL 0744-21-7880
HP <http://www.nds-center@nara.ne.jp>

行事特集！ 詳細はブログ (<http://nds2012center.blog.fc2.com/>) 参照

ろう LGBT を知ろう

1月24日(土) Deaf-LGBT-Center 代表 山本 芙由美(ふゆみ)氏をお招きし「多様な性を知り、自分の性を考えよう」のテーマで講演をしていただきました。参加者は10名。



生まれながらの性を受け入れ異性を好きになる以外に、日本では大きく分けて4つのセクシャリティ(性のあり方)があります。そしてそれを、それぞれの頭文字をとって‘LGBT’と表現しています。現在 日本人口の5.2%(約274万人)がLGBTだといわれており、その中でもろう LGBT は約1万5000人いるといわれています。ひとりひとりの顔が違うように、各々のセクシャリティも違います。性的少数者はLGBTだけでなく多様なアイデンティティの人が存在します。今、自分が自分らしく生きられるような社会になることが、求められています。

L…レズビアン 女性として、女性を好きな人
G…ゲイ 男性として、男性を好きな人
B…バイセクシャル 相手の性別にこだわらない人
T…トランスジェンダー
体の性別とは異なる性別を生きたいと望む人



M t F…男性として生まれ、女性として生きる/生きたい人
F t M…女性として生まれ、男性として生きる/生きたい人

ろう LGBT の 安全な場所を作るためにはろう社会からのサポートが不可欠であり相談しやすい場所を作ることや、専門知識を持った手話通訳者を増やすことが望まれています。



1月30日(金) 冬の雨空のもと、酒蔵見学を行いました。参加者は7名。

酒蔵(さかぐら)見学

梅乃宿という名前は、創業前から庭にある樹齢300年の梅の木が由来。

ウグイスも飛来するとのことでした。はじめに、35%にまで精米して丸くなったお米を、綺麗な水で洗います。



その日の外気温によって、毎回『洗い』にかかる時間が変わるそうです。

次は、麴(こうじ)造り。お米を蒸して、麴の胞子を振りかけます。

麴は生きものなので、温度と湿度の管理がとても大変なのだそうです。

酵母(こうぼ)は3種類。工程は同じですが、味はそれぞれ違います。

3つを分けて仕込み、もろみが発酵したら上槽へ。こうして新酒ができあがると、iPadを使って

説明していただきました。蔵見学の後は、お待ちかねの試飲タイム。日本酒6本とリキュール

4本をご用意いただき、飲み比べをしました。4年連続金賞の大吟醸(だいぎんじょう)や

シャンパン風発泡酒を堪能し、大満足で帰路につきました。



足元の悪い中 参加して下さったみなさま、ありがとうございました。次回の企画もお楽しみに！

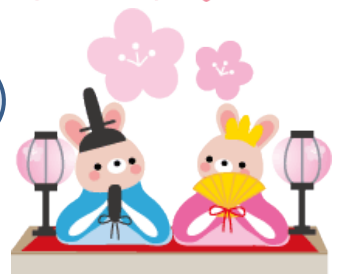


高取土佐町並み 町家の雛(ひな)めぐり



また来年
会いに来てね！

3月15日(日)に開催予定だった「町家の雛めぐり」は申し込みが定数に達しなかったため、次に持ち越しとなりました。



自主制作 DVD ラインナップ

2012年9月の開所より、当センターが制作してきた作品を、ご紹介します。



| No. | タイトル | 字幕 | 時間 |
|-----|----------------------|----|------|
| 1 | 支援センターへようこそ | あり | 15分 |
| 2 | 奈良県聴覚障害者支援センター 開所祝賀会 | あり | 55分 |
| 3 | 第23回女性のつどい 講演会 | あり | 120分 |
| 4 | 成人学校「戦争体験のお話」 | なし | 120分 |
| 5 | 第27回「耳の日」記念のつどい | なし | 144分 |
| 6 | ろう者の語り | なし | 42分 |
| 7 | 盲ろう者の語り | なし | 28分 |
| 8 | 第27回「耳の日」記念のつどい | あり | 144分 |
| 9 | ろう者の語り | あり | 42分 |
| 10 | ろう者の語り② | なし | 50分 |
| 11 | 奈良の手話 総集編 | あり | 20分 |
| 12 | 盲ろう者の語り | あり | 28分 |
| 13 | 盲ろう者の語り② | あり | 15分 |

* 貸出は、一度に3作品まで。期限は2週間で、費用は無料。新年度第1弾は「難聴者の語り」の予定です。

生活相談

相談員が、県内にお住いの聴覚障害者のほか、ご家族・学校・雇用主など、聴覚障害者に関係する方々からのさまざまな相談に応じます。悩みや困りごとなど、どんなことでも構いません。お気軽にご相談ください。

例えば…

- ・ 仕事を探したいが、どうすればいいのか
- ・ 聴覚障害者を採用したが、うまくコミュニケーションができない
- ・ 日常生活用具の申請をしたいが、方法が分からない
- ・ 通訳の派遣について相談したい
- ・ 金銭トラブルが起きてしまった
- ・ 高等学校や大学での情報保障はどうなっているの？
- ・ どんな福祉・年金制度が使えるのか など

内容に合わせて、必要な専門機関への紹介など、適切なアドバイスを行います。
 秘密は固く守りますので、安心してご相談ください。相談にかかる費用は無料です。

相談日時／月～金曜日 9時～16時 必ず事前に 電話・FAX・ホームページからご連絡ください。



お問い合わせはこちらまで
 奈良県聴覚障害者支援センター
 FAX 0744-21-7888 TEL 0744-21-7880

ご案内

◇今月より、季節（春夏秋冬）ごとの発行になります。センターともども、変わらぬご支援をお願いします。